

PASTO

Gimena Macri

Buenos Aires, Argentina. 1986

PASTO

lyubov
nadheza
germaine
mira
yente
olga
diyi
alexandra
lidy
anni
varvara
carmen
nina
sonia
nelly
saloua
sophie
hilma
lygia

Solo Show en Galería PASTO. Curaduría: Lara Marmor.

Opening: 12.04.2018

ON VIEW

PASTO

Kurt Cobain interpretó *The Man Who Sold The World*, de David Bowie, y Bowie volvió inolvidable *China Girl*, de Iggy Pop. La BBC realizó un *ranking* de los mejores *covers* de la historia y la versión de los Pet Shop Boys de *Always on my mind* (tema country que Elvis popularizó en 1972) terminó ocupando el número uno en el *top fifty*. Johnny Cash y Julio Iglesias hicieron también sus propias interpretaciones, pero la de los Pet Shop Boys resultó ser imbatible.

Una canción te lleva a otra canción; un músico a otro músico y una pintura puede llevarte a otra pintura. La información que encontramos puede tejer una red de relaciones inagotables y los datos pueden crear una cadena de eslabones sin fin. Existen, por ejemplo, listas con los mejores *covers* en Facebook o versiones en chino de los *covers* más escuchados. La exploración en la web puede transformarse en una fuente de hallazgos sorprendentes.

Así empezó su búsqueda Gimena Macri (Buenos Aires, 1986): Internet la llevó de Hilma af Klint a Sonia Delaunay; y Sophie Taeuber a Anni Albers; Lyubov Popova a Olga Rozanova y así sucesivamente. Hay dos denominadores comunes en su búsqueda: artistas mujeres que además hacen pintura abstracta. Gimena Macri elige una obra y la pinta. No realiza retratos realistas sino que sus pinturas son deliberadamente imperfectas. Agrega textura a superficies originalmente planas y ensucia colores que en las obras originales son límpidos y puros. El óleo es el medio que le permite ir y venir dejando impresos gestos de pura subjetividad.

La obra anterior de Macri es reconocida por tener un pie fuerte en la pintura figurativa. Sin embargo, en esta muestra la artista se acercó a la abstracción. Y la abstracción la alejó de los mensajes y frases que solían aparecer escritos en las pinturas anteriores. Ahora la palabra toma fuerza plástica por fuera de la línea de color manuscrita. Estos nuevos trabajos están acompañados por los perfiles de las pintoras, a partir de los cuales Macri comparte, de manera muy literaria, deslumbrantes descubrimientos biográficos.

Sophie Taeuber, **Anni** Albers, **Mira** Schendell, **Lyubov** Popova, **Hilma** af Klint, **Yente**, **Lygia** Clark, **Olga** Rozanova, **Carmen** Herrera, **Sonia** Delaunay, **Nina** Genke Miller, **Diya** Laañ, **Nadezhda** Udaltsova, **Germaine** Derbecq, **Varvara** Stepanova, **Nelly** Esquivel, **Saloua** Raouda Choucair, **Lidy** Prati y **Alexandra** Ekster son las pintoras homenajeadas. Algunas más populares que otras, todas han sido pioneras en el campo de la experimentación y en el de la pintura abstracta, una rama de las artes visuales que la historia reconoce como mayoritariamente masculina.

La pintura de Gimena Macri siempre se caracterizó por estar cargada de materia y de gestualidad, es mental y a la vez súper sentimental. Estas particularidades se mantienen en su nueva serie donde no copia, no falsifica ni clona. La reinterpretación es el camino que la artista encuentra para hacer trabajos totalmente abstractos, de otro modo siente que esto sería imposible, porque como una necesidad en todas sus obras anteriores aparecen siempre e irremediamente figuras narrativas: los árboles, las montañas, un reja o una palabra.

Hoy Gimena Macri crea unos fabulosos *covers grunge*. Pinturas hermosamente áridas y distorsionadas, realizadas con pinceladas distintivas y enérgicas que, al mirarlas, como ocurre con una buena canción, nos generan deseos de dejarnos llevar.

Lara Marmor.-

PASTO



Vista General de la exhibición.

PASTO



Vista General de la exhibición.

PASTO



Vista General de la exhibición.

PASTO



Vista General de la exhibición.

PASTO



Nadezhda Udaltsova, 2018
Óleo sobre tela, 40 x 30 cm

PASTO



Diyi Laañ, 2018
Óleo sobre tela, 33,5 x 28 cm

PASTO



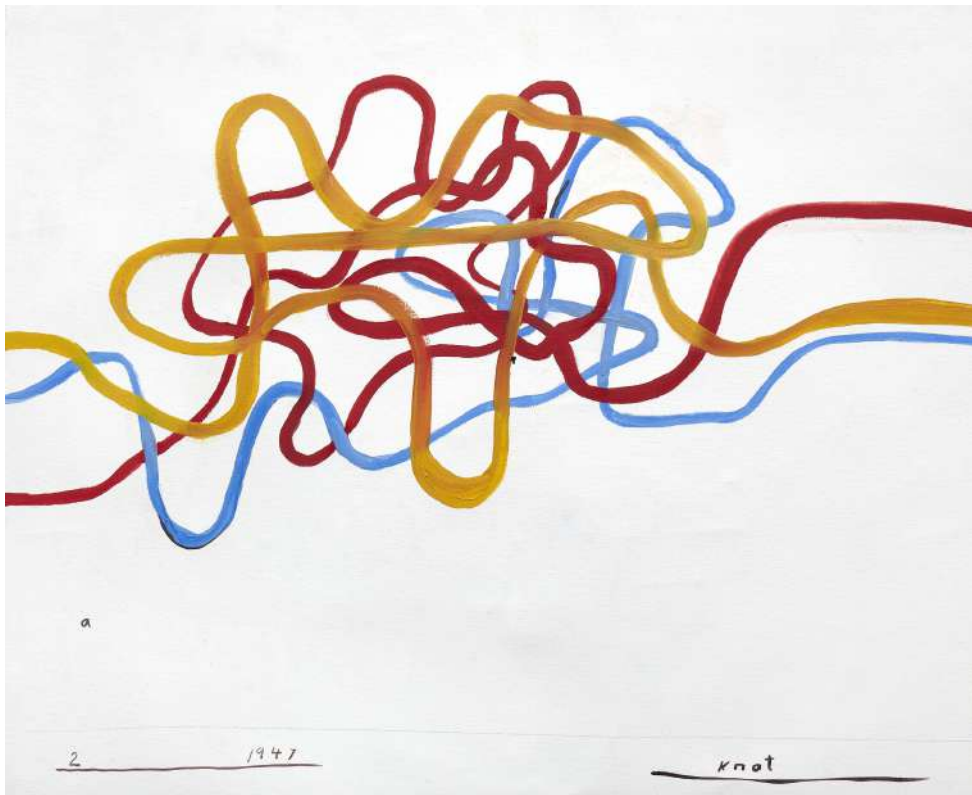
Hilma af Klint, 2017
Óleo sobre tela, 33,5 x 28 cm

PASTO



Carmen Herrera, 2018
Óleo sobre tela, 47 x 36 cm

PASTO



Annie Albers, 2017
Óleo sobre tela, 38 x 47 cm

PASTO



Nelly Esquivel, 2018
Óleo sobre tela, 38 x 27 cm

PASTO



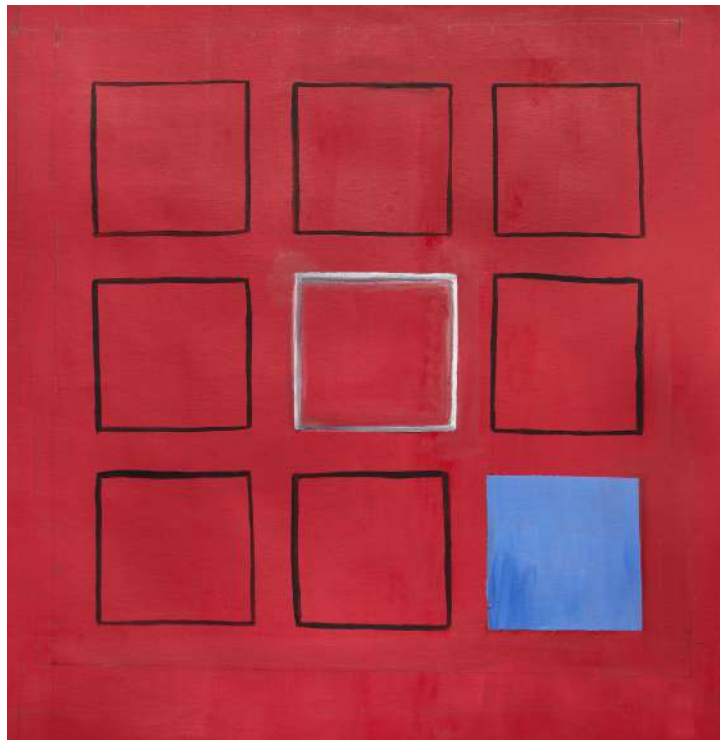
Sonia Delaunay, 2017
Óleo sobre tela, 25 x 15 cm

PASTO



Alexandra Ekster, 2018
Óleo sobre tela, 31 x 22,5 cm

PASTO



Lidy Prati, 2018
Óleo sobre tela, 43 x 43 cm

PASTO



Sophie Taeuber, 2017
Óleo sobre tela, 34 x 40 cm

PASTO



Yente, 2018
Óleo sobre tela, 27 x 38 cm

PASTO



Lyubov Popova, 2017
Óleo sobre tela, 35 x 37 cm

PASTO



Saloua Raounda Choucair, 2018
Óleo sobre tela, 40 x 46 cm

PASTO



Lygia Clark, 2017
Óleo sobre tela, 80 x 120 cm

PASTO



Mira Schendel, 2017
Óleo sobre tela, 23 x 23 cm

PASTO



Mira Schendel, 2017
Óleo sobre tela, 33 x 24 cm

PASTO



Olga Rozanova, 2017
Óleo sobre tela, 53 x 32 cm

PASTO



Varvara Stepanova, 2018
Óleo sobre tela, 26,8 x 39,5 cm

PASTO



Genke Meller, 2018
Óleo sobre tela, 28 x 26 cm

PASTO



Germaine Derbecq, 2018
Óleo sobre tela, 32 x 31 cm

PASTO



Publicación para la exhibición.
Biografía de las mujeres que inspiraron las obras.

PASTO

FORMACIÓN

2008- 2012 Clínica de Obra con Fabián Burgos, Tomas Espina, Ernesto Ballesteros, Gabriel Baggio

2007-2009 Taller de pintura con Carolina Antoniadis

2004- 2009 Instituto Universitario Nacional de Arte (IUNA), Buenos Aires, Argentina

MUESTRAS INDIVIDUALES

2018 " liubov, alexandra, germaine, mira, yente, olga, diyi (...) ", Pasto Galería, Buenos Aires, Argentina

2017 Pinturas, Quiero ser todos tus TUS, Museo José Luis Pagano, Reconquista, Santa fe, Argentina

2015 "La costra letárgica de lo que anhelo", Pasto Galeria, Buenos Aires, Argentina

2014 "La forma de mis dudas", REA Galería de Arte, Buenos Aires, Argentina

2013 "Anonymous Builders", Mc Elroy Studio, San Francisco, California

2011 "Construir el fuerte perfecto", Galería Alberto Sendros, Buenos Aires, Argentina

2009 "Los domingos no son días", Galería Alberto Sendrós, Buenos Aires, Argentina

MUESTRAS COLECTIVAS (selección)

2016 Premio Fundación Klemm, Fundación Klemm, Buenos Aires

2016 Premio Salón Vicentin, Museo José Luis Pagano, Reconquista, Santa Fe

2016 Muestra Grupal Residencia URRRA, Galería Del Infinito, Buenos Aires

2015 9 artistas- 12 obras, Galería Ruby Buenos Aires

2014 Nadar en aguas abiertas quita miedos, Galería Naranja Verde, Buenos Aires

2013 Abstract Landscapes, Public Works Roll Up Gallery, San Francisco, CA

2012 Abarrotes de Verano, Galería Machete Art, Ciudad de México DF, México

2012 Temporada de Avistaje, Galería Delta, Buenos Aires, Argentina

2012 Building Utopia, Tapir Gallery, Berlin, Germany

2011 Insitu- Contrapuntos del Arte Actual, Centro Cultural de España, Buenos Aires, Argentina. Curador: Rodrigo Alonso

2009 Grupo DobleCero, Fundación Klemm, Buenos Aires, Argentina

2009 Cátedra, Centro Cultural Borges, Buenos Aires, Argentina

2009 Mon Dieu, mon dieu la vie est là simple et tranquille, Centro Cultural Recoleta, Buenos Aires, Argentina

2009 Salón Nacional de Rosario, MACRO Castagnino, Rosario, Santa Fe, Argentina

2008 Avalancha!, Galería Masotta Torres, Buenos Aires, Argentina

2007 Experimentación, Centro Cultural Recoleta, Buenos Aires, Argentina

RESIDENCIAS

2016 URRRA, Buenos Aires, Argentina

2013 San Francisco Art Institute, San Francisco, CA

2013 RAID Projects. Los Angeles, CA

2012 TAKT kunstprojectraum, Berlin, Germany

PASTO

Pereyra Lucena 2590
Buenos Aires, Argentina
+ 54 11 4804 3060

pastogaleria.com.ar